



Пром-площадка 30.06.18 г.



ВПЦ Монтаж варочного котла 30.06.18 г.



Монтаж оборудования 1 30.06.18 г.

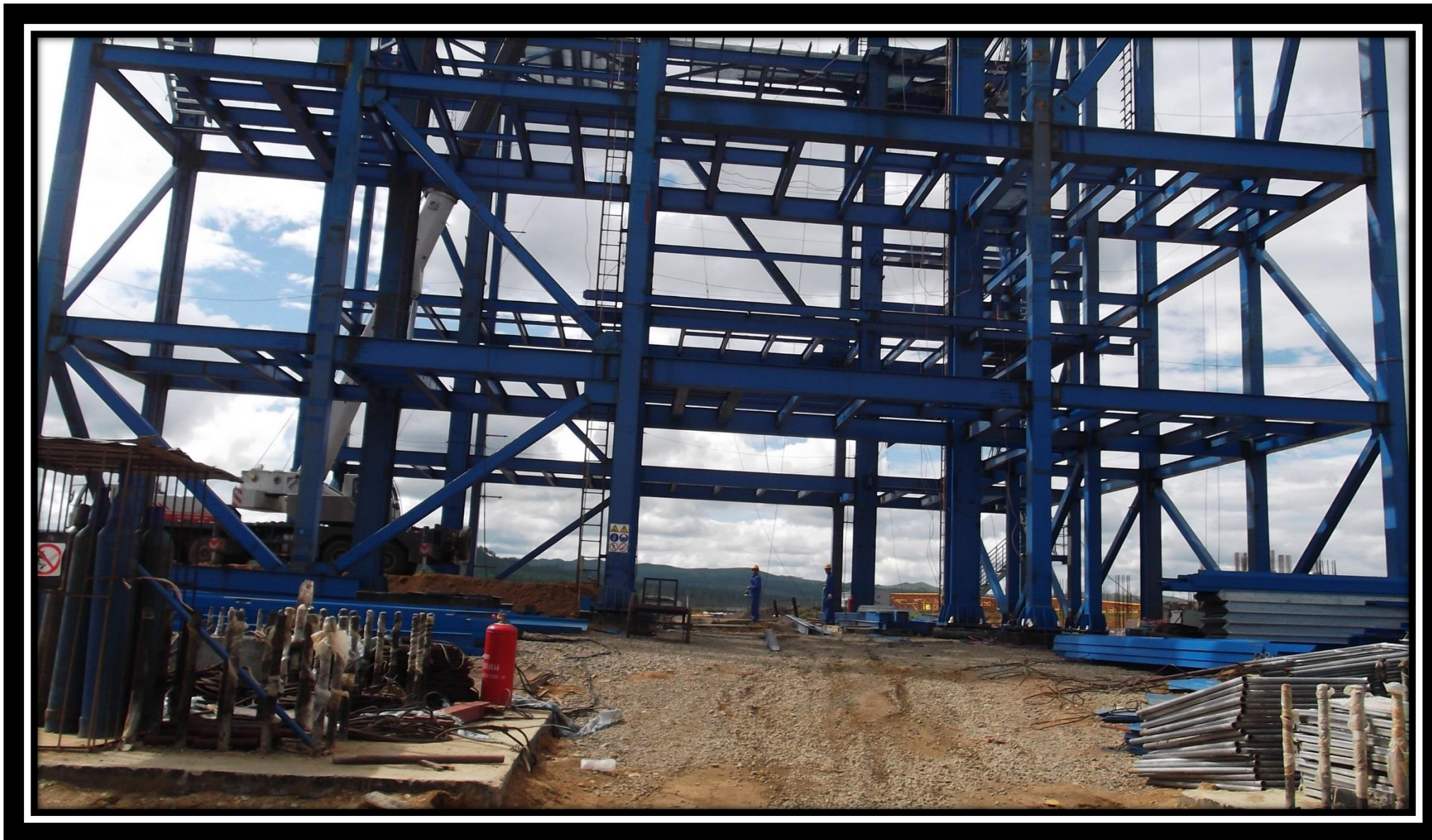


Сборка обечаек варочного котла 30.06.18 г.



Фундамент энергетического хозяйства

30.06.18 г.



Монтаж содорегенерационного котла 2

30.06.18 г.



Емкости энергетического хозяйства

30.06.18 г.



Дымовая труба 30.06.18 г.



РММ Кирпичная кладка перегородок

30.06.18 г.



Отстойник дождевых вод 30.06.18 г.



Фундамент выгрузного устройства щепы 30.06.18 г.



Склад щепы 30.06.18 г.



Автотранспортный цех 30.06.18 г.



Склад ГСМ и ЛВЖ 30.06.18 г.



Пожарное депо на 4 автомобиля 30.06.18 г.



Пожарное депо на 4 автомобиля 2

30.06.18 г.



Башня сушки рукавов пожарное депо на 4 автомобиля. 30.06.18 г.



Административное здание 30.06.18 г.



Гидроузел. Переливная плотина

30.06.18 г.



Рыбоход 30.06.18 г.



Первая секция переливной плотины

30.06.18 г.



Жилой микрорайон 30.06.18 г.



Общежитие работников

30.06.18 г.



Жилой сектор

30.06.18 г.



Устройство дороги в поселок

30.06.18 г.